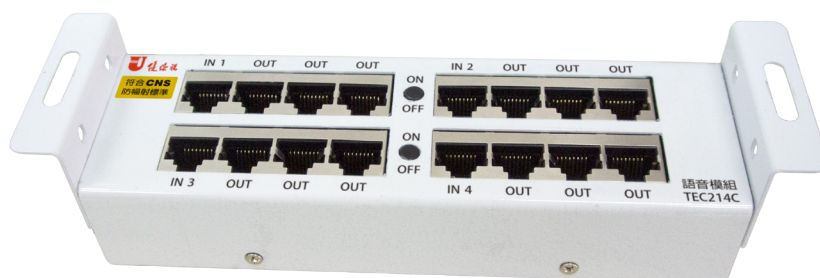


## 語音模組 TE214C

### 一、產品外觀



### 二、功能特點：

語音輸入、輸出端子：二進十四出 / 四進十二出

模組功能：電話共享、電話分支

按鍵功能：按下 (ON) 連通：兩組一進七出即二進十四出

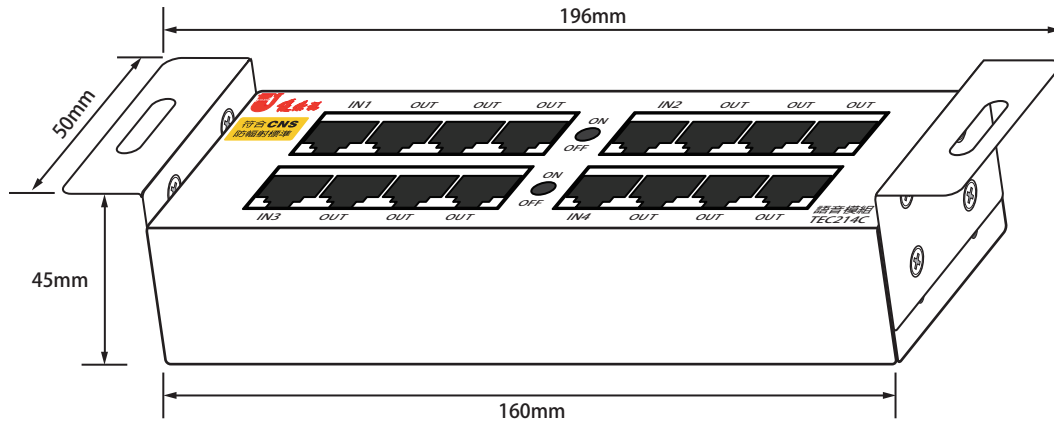
按起 (OFF) 分組：兩組二進六出即四進十二出

接口類型：RJ45 端子模組

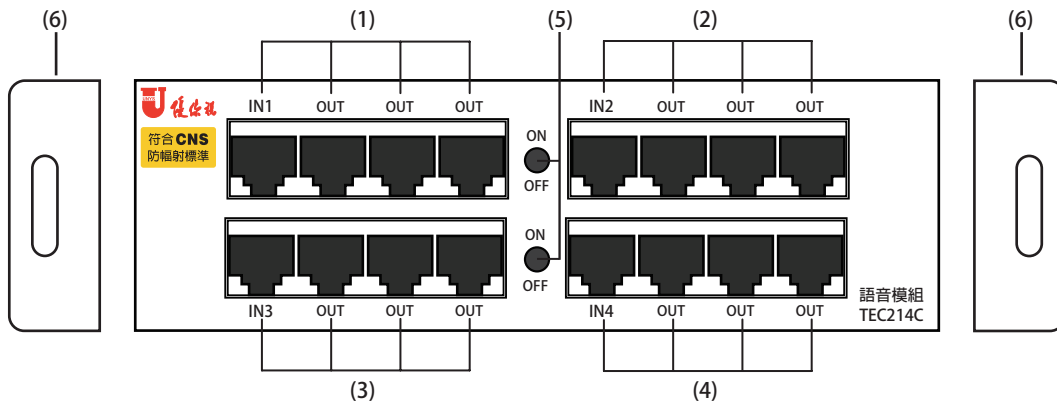
### 三、產品規格

型號	TEC214C
語音輸入、輸出端	二進十四出 / 四進十二出
模組功能	電話共享、電話分支
按鍵功能	按下 (ON) 連通：兩組一進七出即二進十四出 按起 (OFF) 分組：兩組二進六出即四進十二出
接口類型	RJ45 端子模組
額定電容量	1210W( 瓦 )
尺寸 (mm)	本體 50(H)×165(W)×30(D) 含活動側耳 50(H)×196(W)×45(D)

#### 四、面板尺寸



#### 五、面板說明

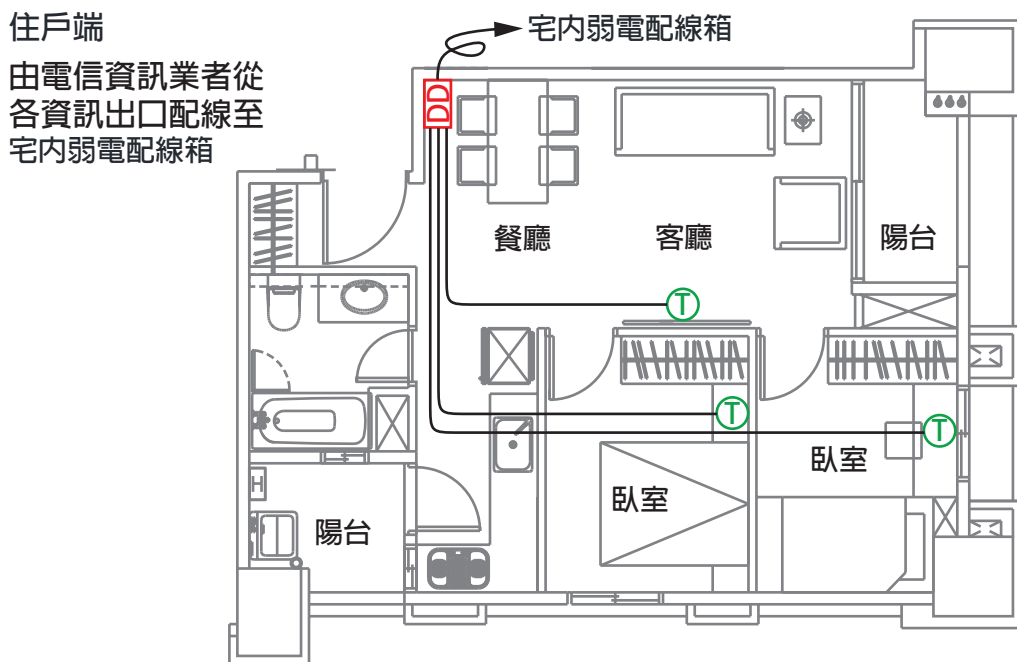
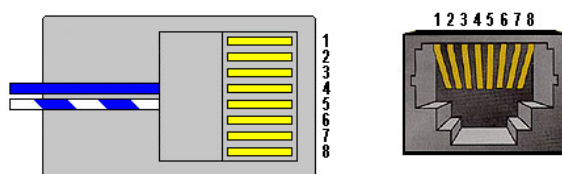
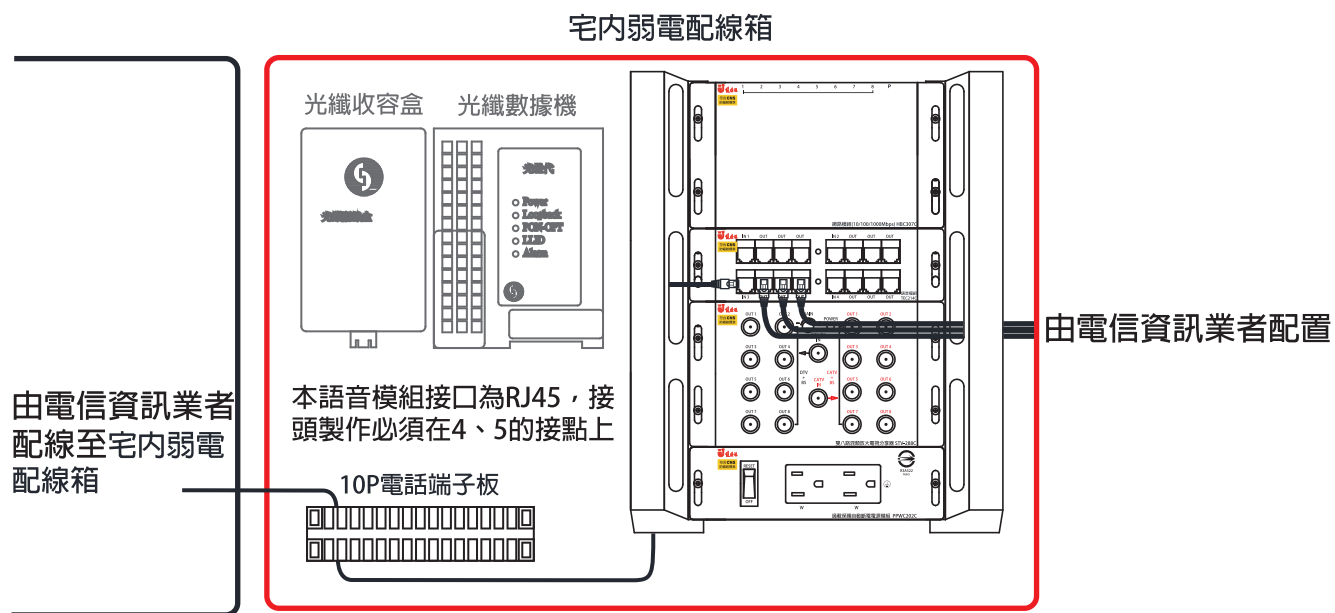


- |          |                   |
|----------|-------------------|
| (1) 第一迴路 | (4) 第四迴路          |
| (2) 第二迴路 | (5) 連通 / 分組按鍵 (註) |
| (3) 第三迴路 | (6) 附活動側耳         |

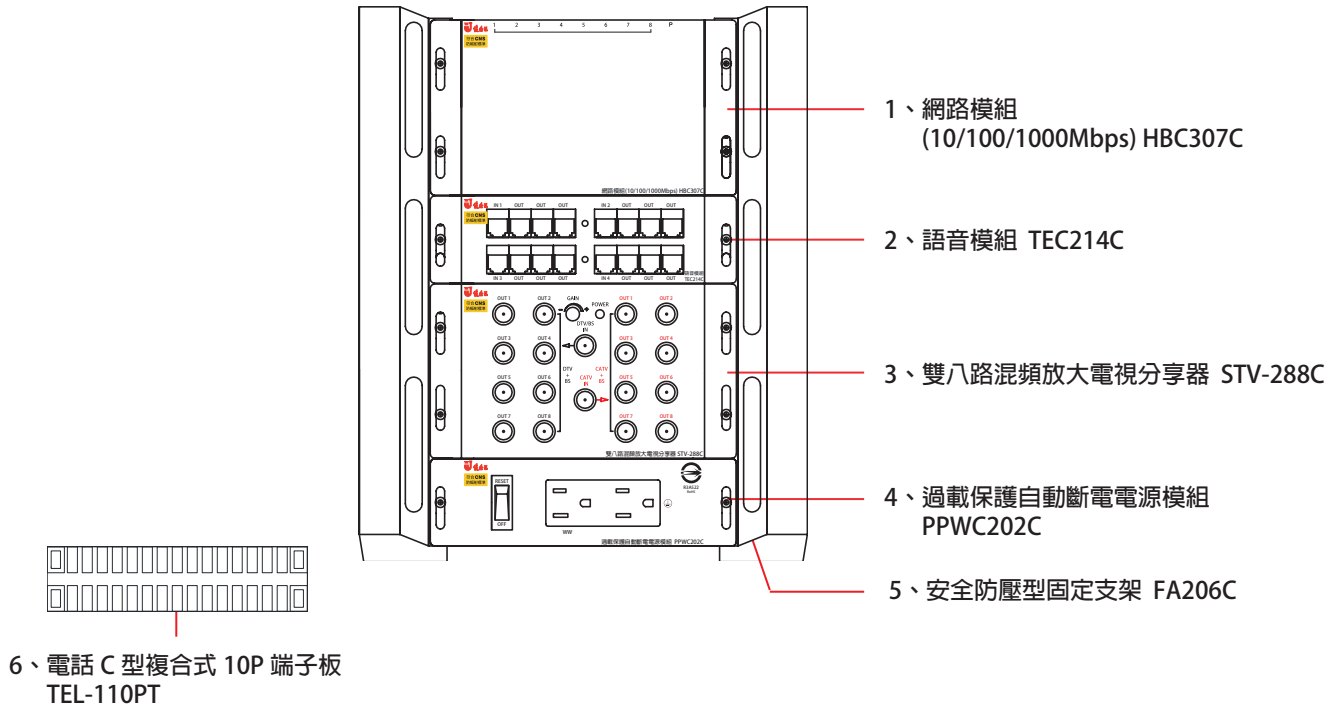
(註) 連通 / 分組按鍵說明：

- 為隱藏式按鍵，出廠時均為雙按鍵同時按下 (ON) 連通設定。
- 雙按鍵同時按下 (ON) 為連通：兩組一進七出即兩進十四出。
- 雙按鍵同時按下 (OFF) 分組：兩組二進六出即四進十二出。

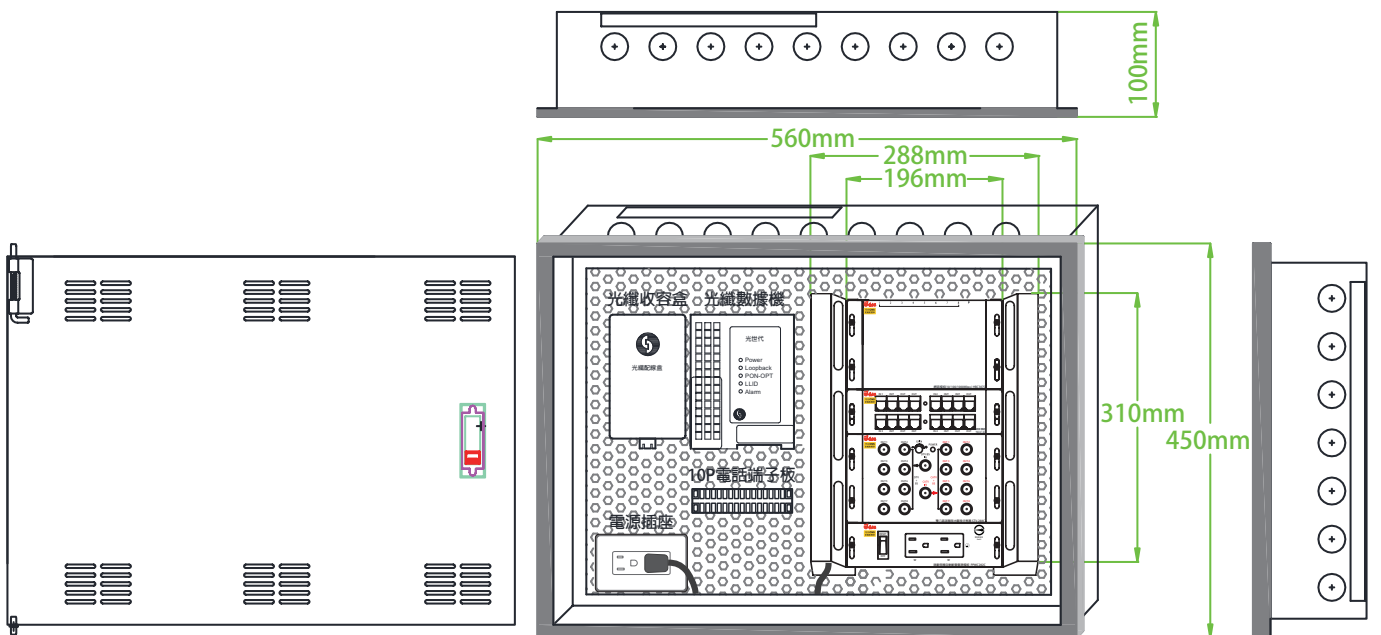
## 六、線路配置圖



### 七、模組設備組合順序



### 八、宅內弱電配線箱設置



宅內弱電配線箱 尺寸：450(H)×560(W)×100(D) mm

宅內弱電配線箱設備模組 尺寸：310(H)×288(W)×86(D) mm