

HD 可調式數位調變主機 (機櫃式) DVBT-501(2)(4)HM

一、產品外觀



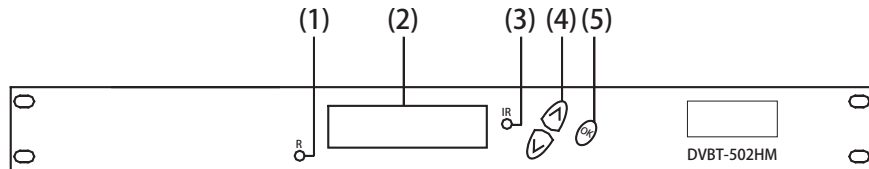
二、功能特點：

- 1、專業型、高品質、可鄰頻型調變主機。
- 2、頻率穩定度和準確度高且鄰頻不干擾。
- 3、產品具有高可靠性和高溫度穩定性等特點，適用於專業機房、大樓…等系統。

三、產品規格

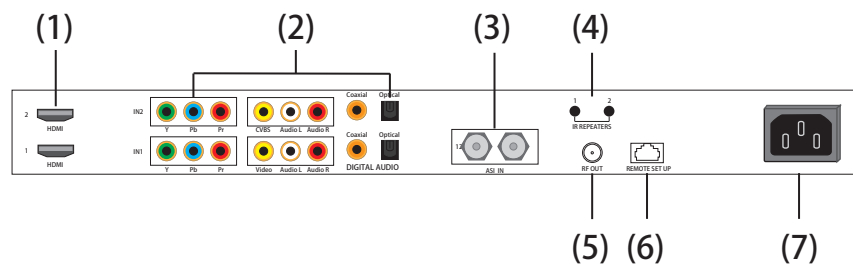
型號	DVBT-501HM / DVBT-502HM / DVBT-504HM		
輸入			
輸入端子	HDMI input (Video + Audio)	影像壓縮	MPEG2, MP@HL/AVC, MP@Level4
	Y Pb Pr component input (Video)	音頻壓縮	MPEG1 Layer II / AAC AC3
	Composite input (Video)		Pass through
	L / R_channel Audio input (Audio)	邏輯編碼	Yes
	Coaxial SPDIF input (Digital Audio	載波 (OFDM 模式)	2K/8K
	,LPCM) AC-3 Pass through	保護區間	1/32
	Optical SPDIF input (Digital audio,	前向錯誤更正	1/2, 2/3, 3/4, 5/6, 7/8
	LPCM) AC-3 Pass through	解調方式	64 QAM
輸出	一般		
頻寬	177.5~816.5MHz	電源	12 VDC 3 Amp.
輸出電平	85 dB μ V	語言	English
輸出阻抗	75 ohm	耗電	DVBT-501HM 1300 mA
頻道頻寬	6,7,8 MHz		DVBT-502HM 1700 mA
頻道電頻調整	1~10dB with +/-0.2dB		DVBT-504HM 2200 mA
	accuracy, 11~20 dB is for reference	尺寸 (mm)	44.4(H) x 482.7(W) x 260(D)
調製誤差率	32dB minimum, 33dB typical	重量	DVBT-501HM 3.1 KGS
調變			DVBT-502HM 3.2 KGS
			DVBT-504HM 3.4 KGS
影像解析度	1080i/720p/576p/576i/480p		
	/480i for all 1080p for AVC		

四、前面板說明



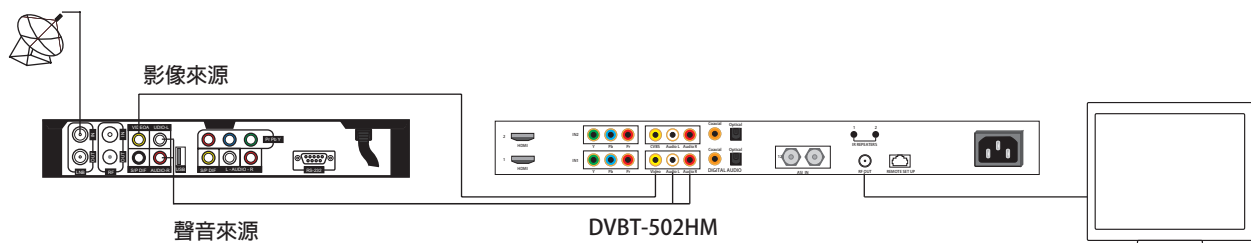
- | | |
|----------------|--------------|
| (1) 重置鍵 (R) | (4) 上、下選擇鍵 |
| (2) LCD 顯示器 | (5) 確認鍵 (OK) |
| (3) LED 紅外線指示燈 | |

五、後面板說明 (以 DVBT-502HM 為例)



- | | |
|-----------------------|-----------------------|
| (1) HDMI 輸入 × 2 | (5) RF 輸出 |
| (2) 聲音、影像輸入 × 2 | (6) 此版本不作用 Not Active |
| (3) 此版本不作用 Not Active | (7) 電源輸入 |
| (4) 紅外線放大輸出 × 2 | |

六、連接說明 (以 DVBT-502HM 為例)



- 在 DVBT-502HM 調變器背面，從影像來源 (eg. CABLE、PAY TV、DVD、VCR、CAMERA) 連接 RCA 線到 (2) 黃色 RCA 影像輸入端 (Video)
- 在 DVBT-502HM 調變器背面，從聲音來源連接 RCA 線到 (2) 紅 / 白色聲音輸入端 (Audio R、Audio L)，用紅 / 白端子做雙音輸入，或任一端子做單音輸入
- DVBT-502HM 調變器背面，從來源 HDMI 連接 HDMI 線到 (1) HDMI 輸入端。
註：依影像來源為接收輸出信號的畫質。(如影像來源為 HD 畫質，接收輸出信號就是 HD 畫質；如影像來源為 SD 畫質，接收輸出信號就是 SD 畫質)
- 重覆 1、2 步驟連接其他來源到影音輸入 IN1 or IN2
- 從 DVBT-502HM 連接 (5) RF 輸出到電視機 UHF/VHF 接頭 (數位訊號輸入接頭)
- 連接電源輸入端 (7)

七、操作設定

DVBT 數位調變系統讓您在家中或工作場所能輕鬆的分配任何路的影音設備 (Foxtel, Austar, DVD, CCTV Camera, etc.)

本公司數位調變器系列產品出廠設定如下：

輸出頻道 Output Channel : 46
衰減 Attenuation : 0 dB
星座區域 Constellation : 64QAM
正向錯誤更正 FEC : 3/4
保護區間 Guard Interval : 1/16
頻道地區 Channel Region : 當地頻道
網路名稱 Network Name : RL-NETWORK (選項中可調)
頻道名稱 Channel Name : CHANNEL - 1
 CHANNEL - 2
 CHANNEL - 3
 CHANNEL - 4

影像輸入 Video Input : CVBS

影像標準 Video Standard : NTSC

安裝 DVBT-502HM 產品前請先執行出廠設定 “Factory Default”

執行步驟如下：

- 接上 DVBT-502HM 電源等待開機程序完成
- 開機完成後按上 / 下鍵 選擇 選單中的 “ DEFAULT CONFIG.” 於 “ DEFAULT CONFIG.” 畫面按 “OK” 鍵執行出廠設定

當機器完成開機程序，按 “OK” 鍵以進入選單模式

- LCD 螢幕會顯示 “Advanced Menu Output Channel”，選擇按 “OK” 鍵
- PASSWORD 模式

部分型號需要輸入密碼，請利用選項按鈕上、下鍵來輸入密碼，完成後請按確認鍵 (出廠預設密碼為：0000)



- LCD 螢幕會顯示 “Output Channel 46” 及頻率。某些電視機沒有 Channel 46, 所以建議更改適當的輸出頻道以符合您的安裝需求 (例如 40,50,60)
- 當您按上 / 下鍵並選擇所要頻道號碼，按 “OK” 鍵以完成變更
- 然後按往上鍵直到出現 “Advanced Menu EXIT”
- 按 “OK” 鍵，LCD 會顯示 “EXIT, EXIT Menu”。再按 “OK” 鍵
- LCD 此時會顯示 “Running”

DVBT-502HM INFORMATION SHEET

更改頻道名稱及電視頻道號碼 (LCN) 頻道名稱：

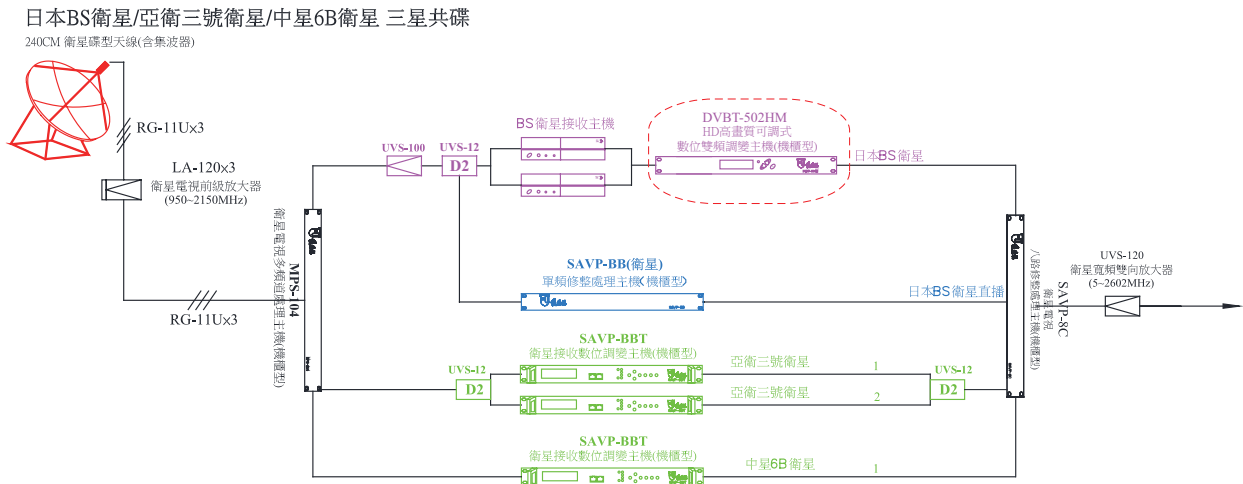
- 頻道名稱：

頻道名稱修改按往上鍵直到出現 “CHANNEL NAME” 利用上 / 下鍵更改字母，更改完成按 OK 鍵確認

- 電視頻道號碼 LCN (Logic Channel Number)：

出廠設定頻道號碼 (101, 102, 103 and 104) 可以修改成不同的頻道號碼 (如 4, 5, 6, 7) 在 LCN 選單利用上 / 下鍵選擇每一頻道號碼，選擇完成時按 “OK” 鍵鎖定改變的號碼

八、連接配置圖



※ 安全警告

- 在所有零件及線材安裝完成前調變器切勿連接電源，誤接電源恐造成機器的損壞而導致保固無效
- 在沒有拔掉調變器電源之前，切勿嘗試中止，變更或移除任何線材
- 切勿曝露任何零件於潮濕環境中，否則會造成電氣危險或造成零組件的不穩定，曝露於潮濕環境亦將造成保固失效
- 此調變器由一 12VDC 的電源供電，供電電壓不能超過此範圍，否則易造成無法修補的損壞及導致保固失效
- 直到所有線材正確安裝前，調變器切勿連接電源
- 切勿剪斷電源線
- 避免放置調變器於高溫及高濕度的區域
- 切勿覆蓋任何調變器元件，造成通風 / 散熱孔阻塞而形成過熱
- 如果調變器長時間置於低溫條件下，需將調變器放置於常溫下二小時以上，才可插上電源